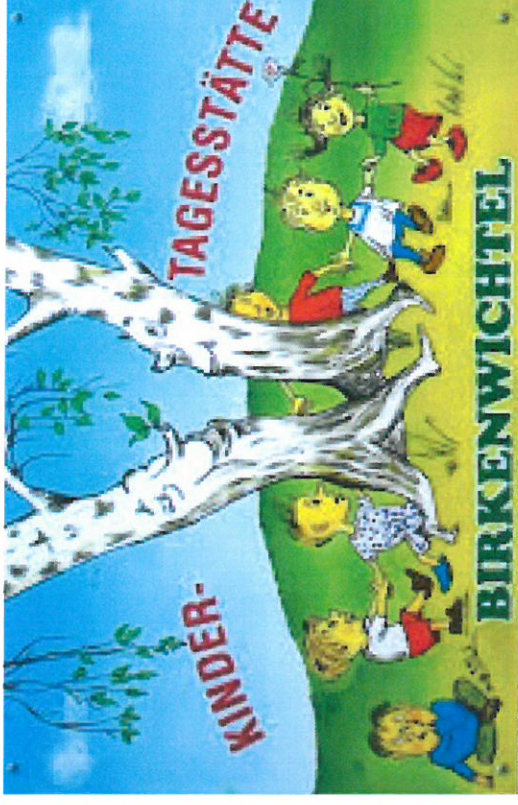

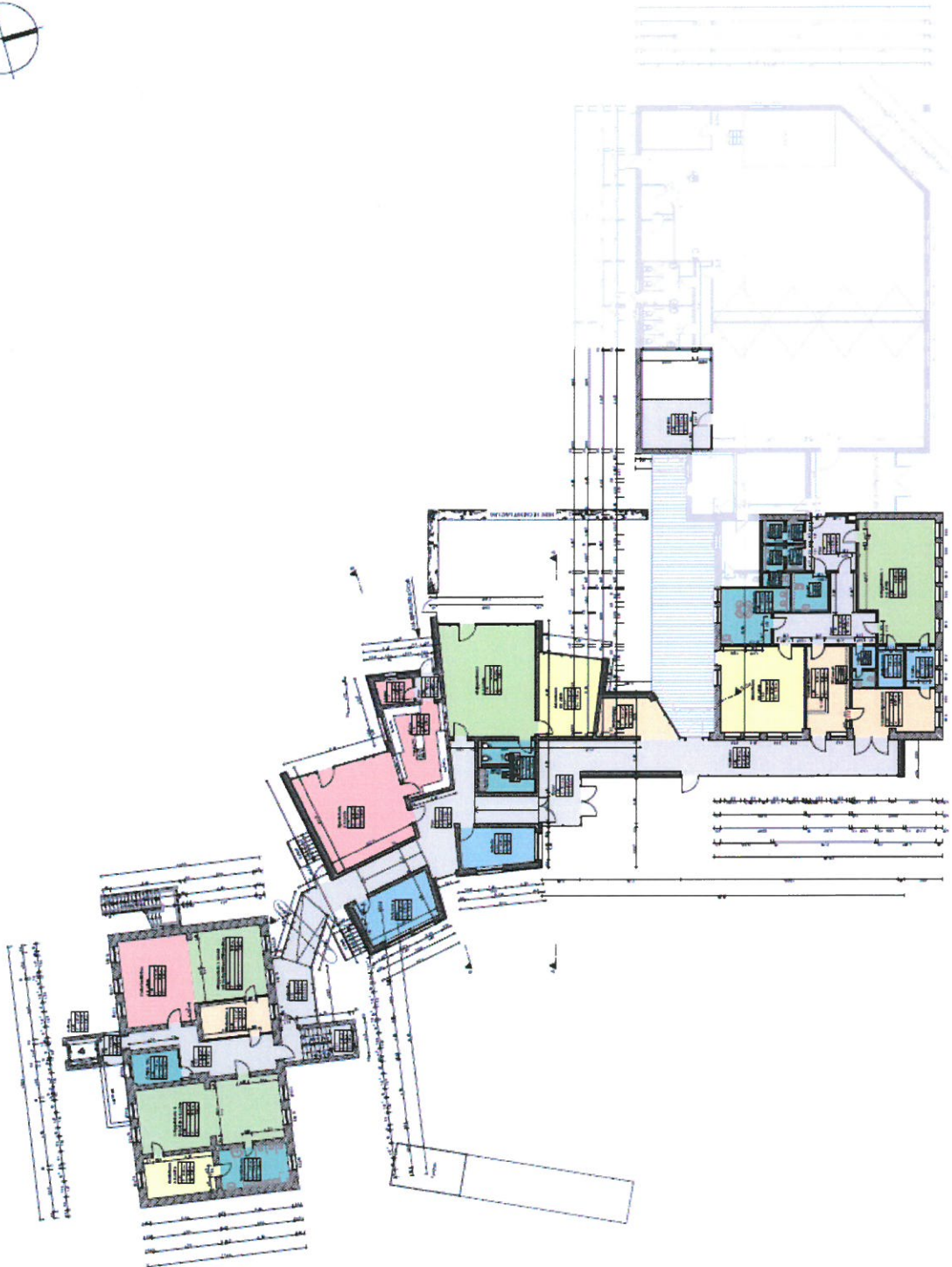


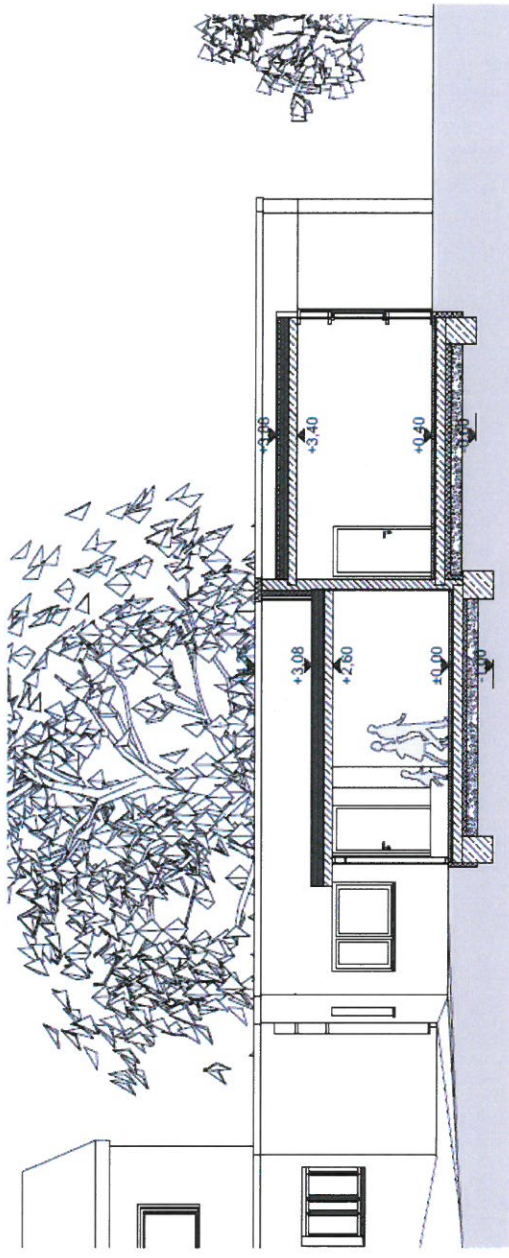
Förderantrag – Umbau und Erweiterung Kita Meitzendorf



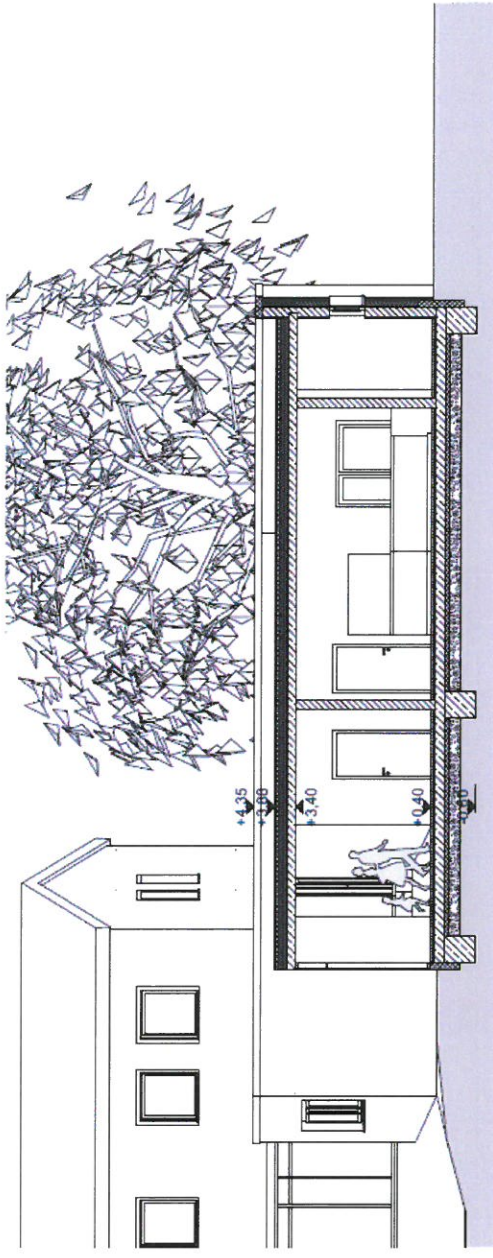
	
Universität Würzburg Fachbereich Bauwesen Lehrstuhl für Bauphysik	
Projektname:	Umbau und Erweiterung eines Altbau an der "Steinstraße"
Auftraggeber:	Gemeinde Schweinfurt Postfach 10 15 50 97408 Schweinfurt
Entwurfsphase:	01/2014
Entwurfsmaßstab:	1:500
Blatt:	01/01
Blattanzahl:	01/01
Datum:	12.01.2014



Raumnummer	Raumname	Fläche (m²)
01	Wohnzimmer	18,5
02	Büro	12,0
03	Büro	12,0
04	Büro	12,0
05	Büro	12,0
06	Büro	12,0
07	Büro	12,0
08	Büro	12,0
09	Büro	12,0
10	Büro	12,0
11	Büro	12,0
12	Büro	12,0
13	Büro	12,0
14	Büro	12,0
15	Büro	12,0
16	Büro	12,0
17	Büro	12,0
18	Büro	12,0
19	Büro	12,0
20	Büro	12,0
21	Büro	12,0
22	Büro	12,0
23	Büro	12,0
24	Büro	12,0
25	Büro	12,0
26	Büro	12,0
27	Büro	12,0
28	Büro	12,0
29	Büro	12,0
30	Büro	12,0
31	Büro	12,0
32	Büro	12,0
33	Büro	12,0
34	Büro	12,0
35	Büro	12,0
36	Büro	12,0
37	Büro	12,0
38	Büro	12,0
39	Büro	12,0
40	Büro	12,0
41	Büro	12,0
42	Büro	12,0
43	Büro	12,0
44	Büro	12,0
45	Büro	12,0
46	Büro	12,0
47	Büro	12,0
48	Büro	12,0
49	Büro	12,0
50	Büro	12,0
51	Büro	12,0
52	Büro	12,0
53	Büro	12,0
54	Büro	12,0
55	Büro	12,0
56	Büro	12,0
57	Büro	12,0
58	Büro	12,0
59	Büro	12,0
60	Büro	12,0
61	Büro	12,0
62	Büro	12,0
63	Büro	12,0
64	Büro	12,0
65	Büro	12,0
66	Büro	12,0
67	Büro	12,0
68	Büro	12,0
69	Büro	12,0
70	Büro	12,0
71	Büro	12,0
72	Büro	12,0
73	Büro	12,0
74	Büro	12,0
75	Büro	12,0
76	Büro	12,0
77	Büro	12,0
78	Büro	12,0
79	Büro	12,0
80	Büro	12,0
81	Büro	12,0
82	Büro	12,0
83	Büro	12,0
84	Büro	12,0
85	Büro	12,0
86	Büro	12,0
87	Büro	12,0
88	Büro	12,0
89	Büro	12,0
90	Büro	12,0
91	Büro	12,0
92	Büro	12,0
93	Büro	12,0
94	Büro	12,0
95	Büro	12,0
96	Büro	12,0
97	Büro	12,0
98	Büro	12,0
99	Büro	12,0
100	Büro	12,0



SCHNITT A-A



SCHNITT B-B

BAUVORHABEN:
 Umbau und Errichtung eines Anbaus an
 der Kita "Birkenwichte"
 in der Fahrt 2
 39179 Barleben OT Meltzendorf

AUFTRAGGEBER:
 Gemeinde Barleben
 Ernst-Thälmann-Straße 22
 39179 Barleben

ARCHITEKT:
 König
 Hegelstraße 6
 39104 Magdeburg
 E-Mail: koenig-magdeburg@t-online.de
 Web: www.architekt-md.de

S-01-

Schnitt A-A, B-B

Maststab	Blattgröße	Datum	Planersteller
1:100	420/297 A3	20.09.2016	Dipl.-Ing. Architekt Toralf Sonntag
<small>Datumscode: Mktzendorf_Vor_016 P:\04_C:\Users\Toralf_Sonntag\Projekte\Kita_Meltzendorf\02\Das_Projekt\Ablauf\04_Vor_016.dwg</small>			

Eckdaten für Förder-/Baumaßnahme:

Investitionssumme gesamt: 1.797.295,90 €

Beantragte Förderung: 1.331.298,41 €

Eigenmittel: 465.997,49 €

**davon beantragtes
zinsloses Darlehen: 443.766,14 €**

Antragsabgabe: 28.10.2016