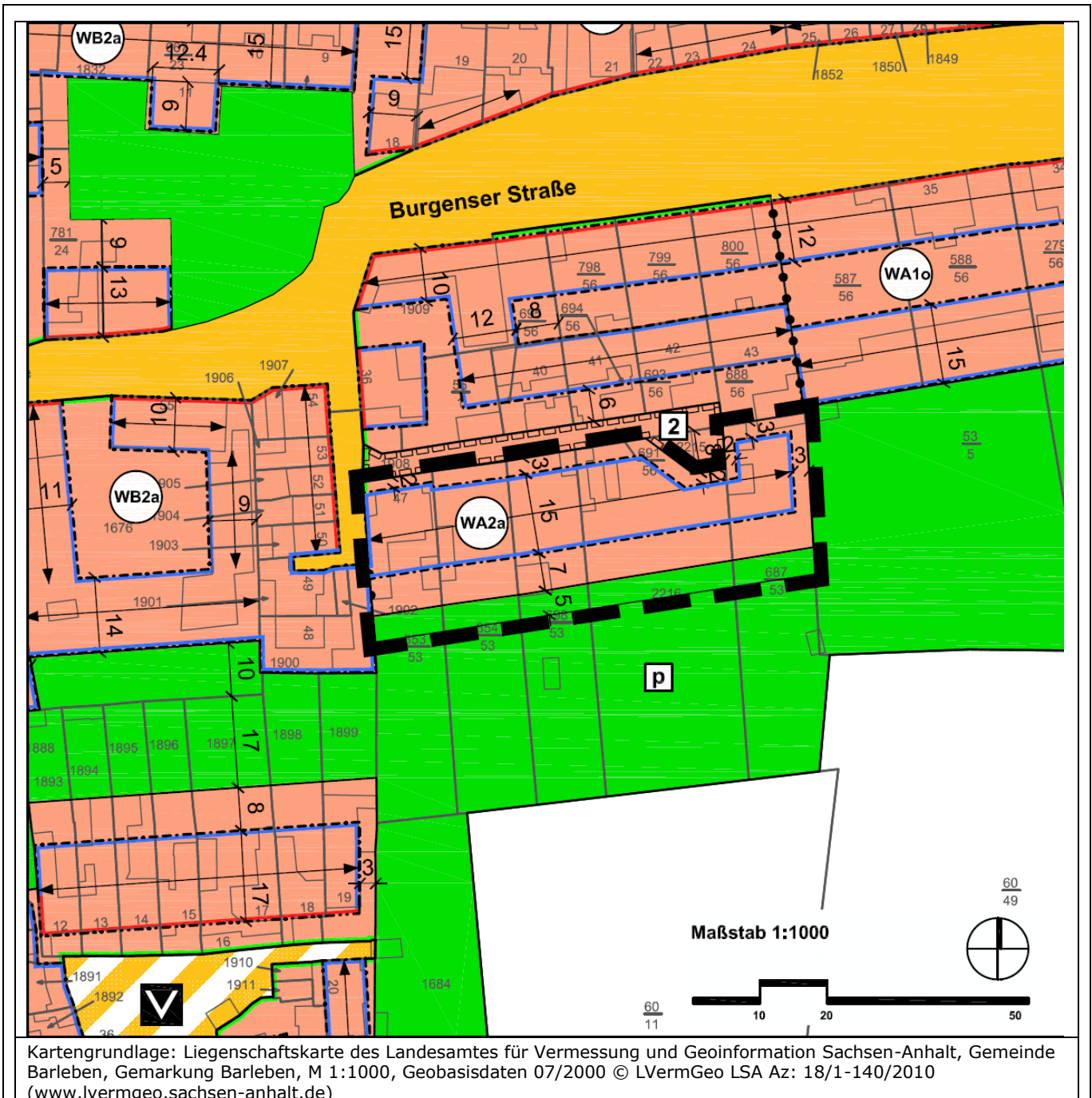


12. Änderung des Bebauungsplanes Nr. 15 mit örtlicher Bauvorschrift „Ortskern“ der Gemeinde Barleben / Ortschaft Barleben für den Bereich „südlich der Burgenser Straße (örtlich bekannt als Ringmauer)“

Darstellung des Geltungsbereiches (unmaßstäblich)



erstellt durch das Büro für Stadt-, Regional- und Dorfplanung, Dipl. Ing. J. Funke, Abendstraße 14a, 39167 Irxleben, Tel. 039204/911660