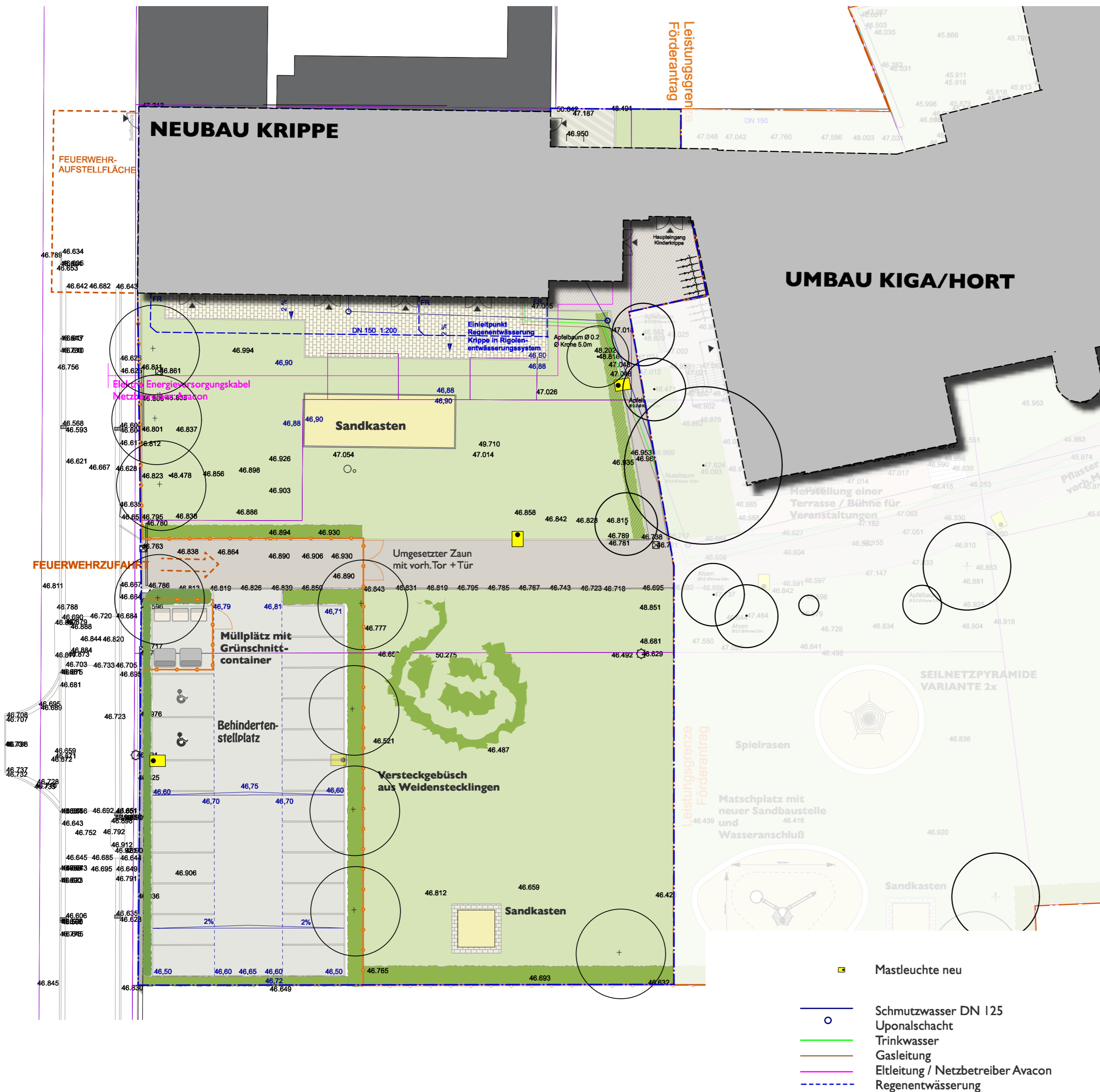
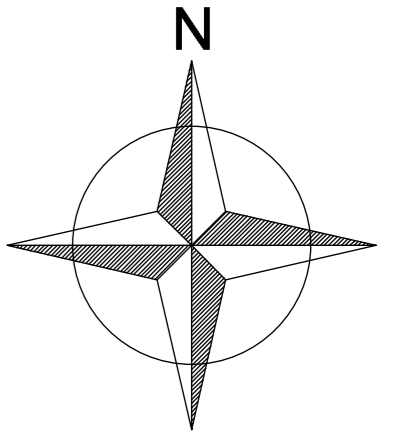


# ENTWURF AUßENANLAGEN - KRIPPE



- Pflaster mit vorh. Material ergänzen
- Terrassenfläche , neues Oberflächenmaterial
- Pflaster Parkplatz / Anteilig
- Sandspielflächen
- Strauchflächen vorhanden
- Strauchflächen geplant
- Rasenflächen geplant
- Baumstandorte vorhanden
- Baumstandorte geplant
- Bearbeitungsgrenze Kiga / Hort
- Bearbeitungsgrenze Krippe
- Zaun
- 1234 Höhe Bestand
- 1234 Höhe Planung



INDEX	ÄNDERUNG/ ERGÄNZUNG
-------	---------------------

BAUMASSNAHME

**Ersatzneubau Kinderkrippe Barleben**  
**Umbau und Sanierung Kindergarten / Hort Barleben**

INFO LIEGENSCHAFT / BAUWERK

PLANINHALT

**LAGE- UND HÖHENPLAN**  
**Bereich Ersatzneubau Krippe**

PLANSTAND

**ENTWURFSPLAN**  
**ZUM FÖRDERANTRAGSGELDER**

BAUHERR

**GEMEINDE BARLEBEN**

**Ernst-Thälmann-Str.22**  
**39179 Barleben**

LANDSCHAFTSARCHITEKT

**LIELA**  
**stadt- und landschaftsplanung**  
 klosterbergstrasse 19  
 39104 magdeburg

Darstellung:

Lage- und Höhenplan  
 Entwurfsvermessung

Lagebezug: LS 150 Höhenbezug: HS 160

Maßstab: 1:250 Messdatum: 24.12.0000 gemessen: Bernhardt

Blattnr.: 1/1 Datum: gezeichnet: Bernhardt

Dateiname:Vorlage.dwg