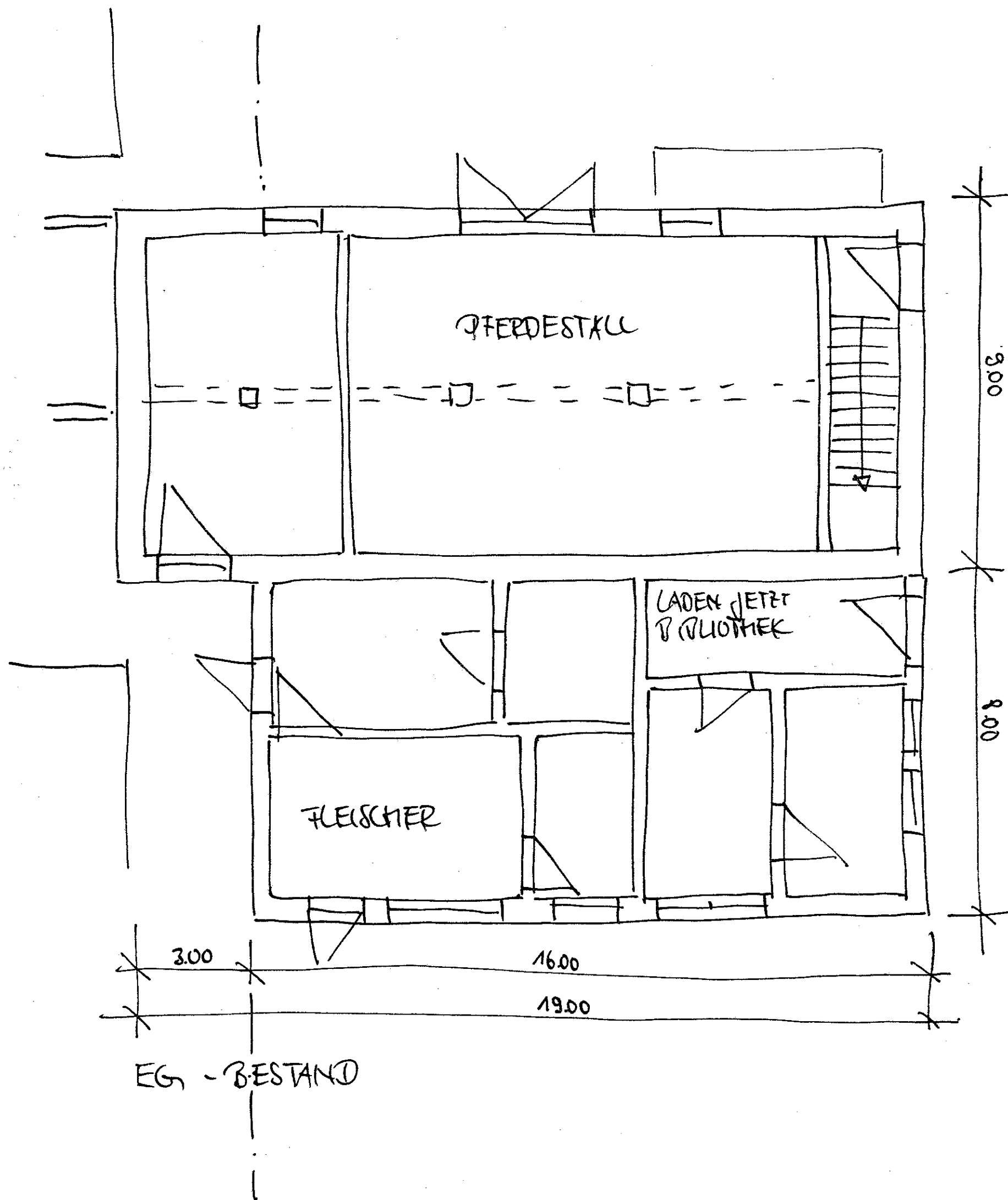
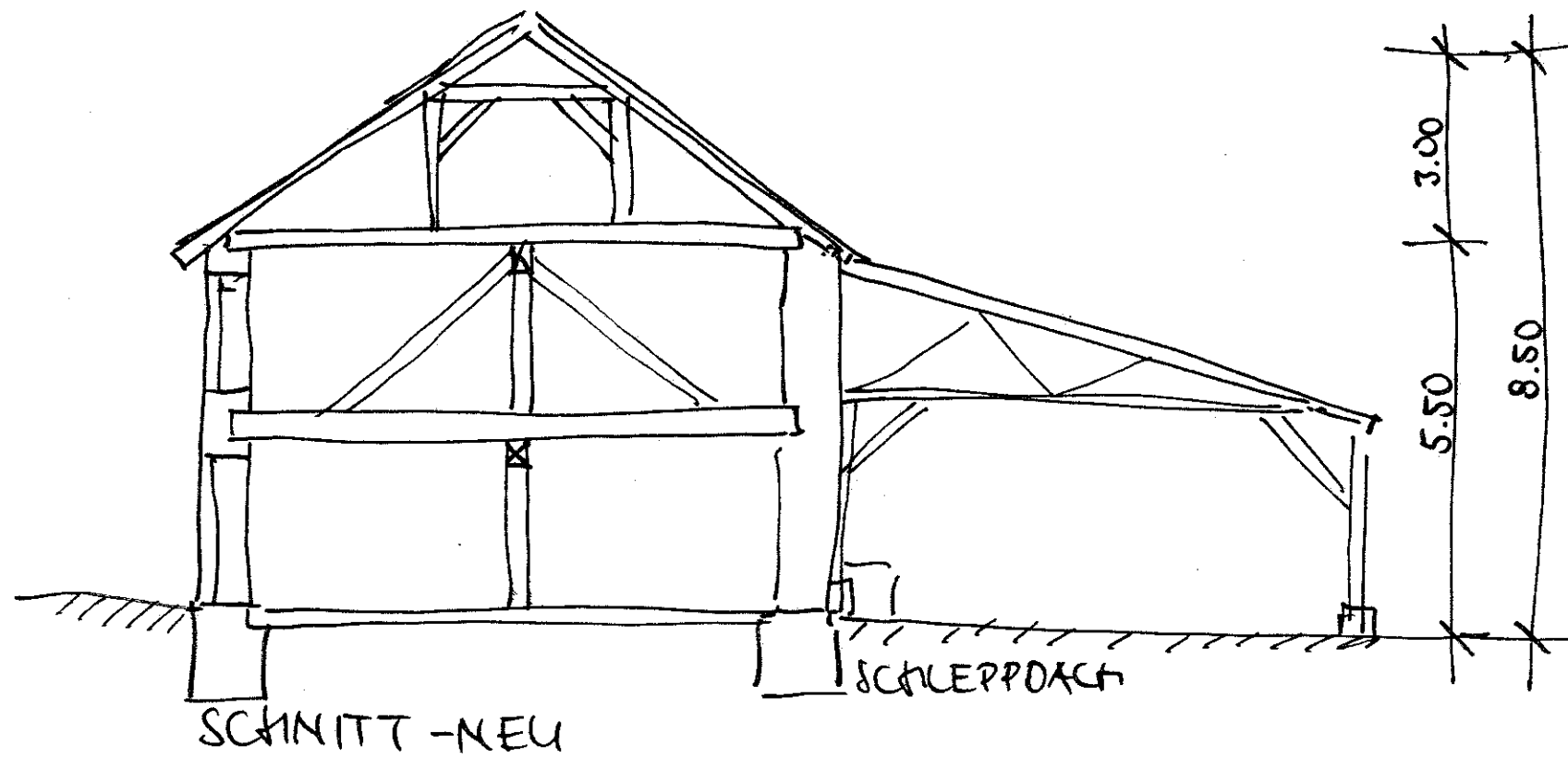
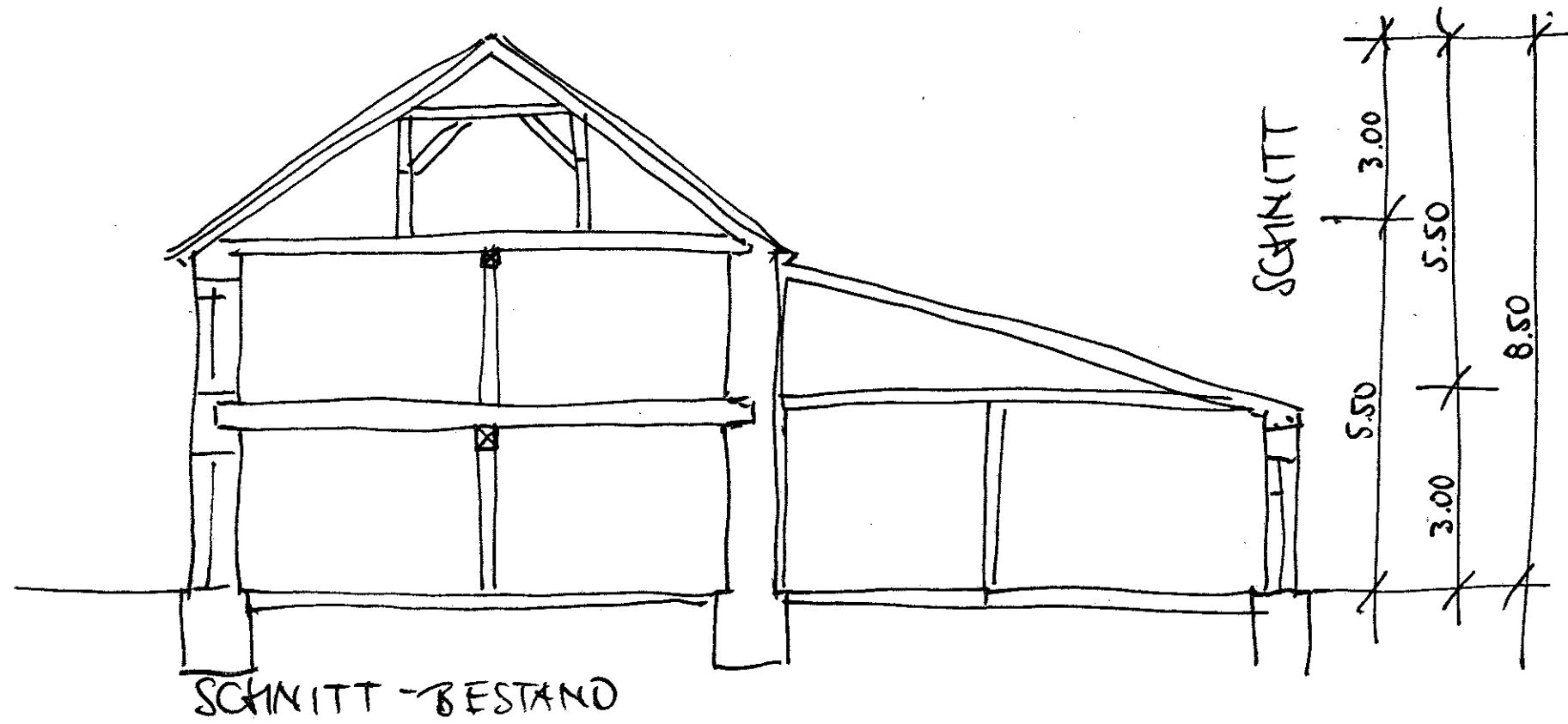


SCHNITT

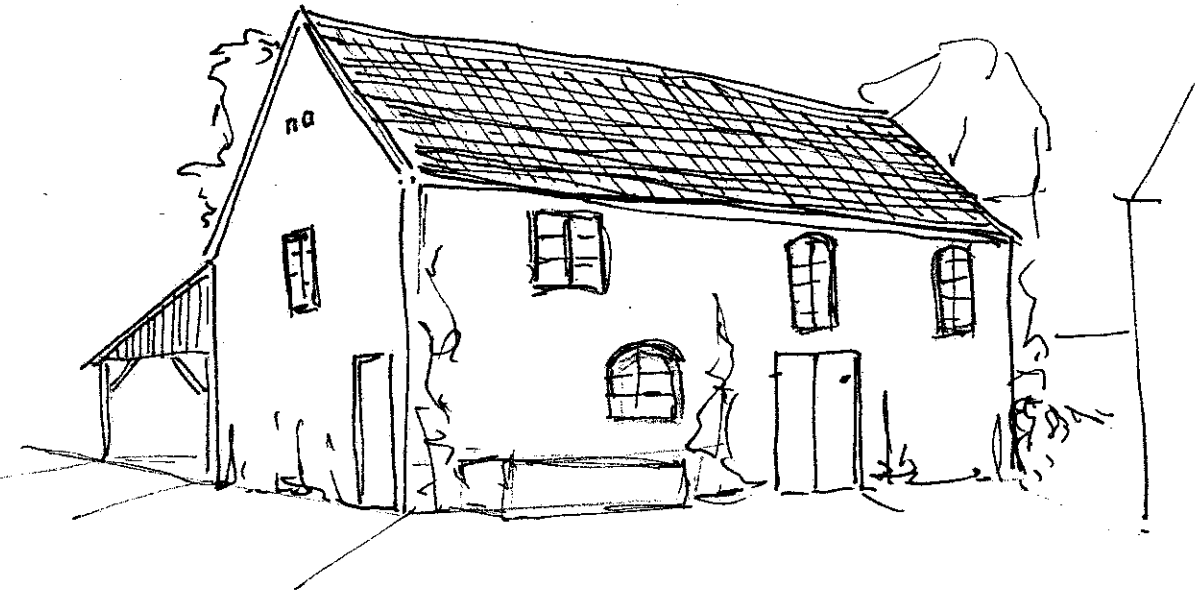
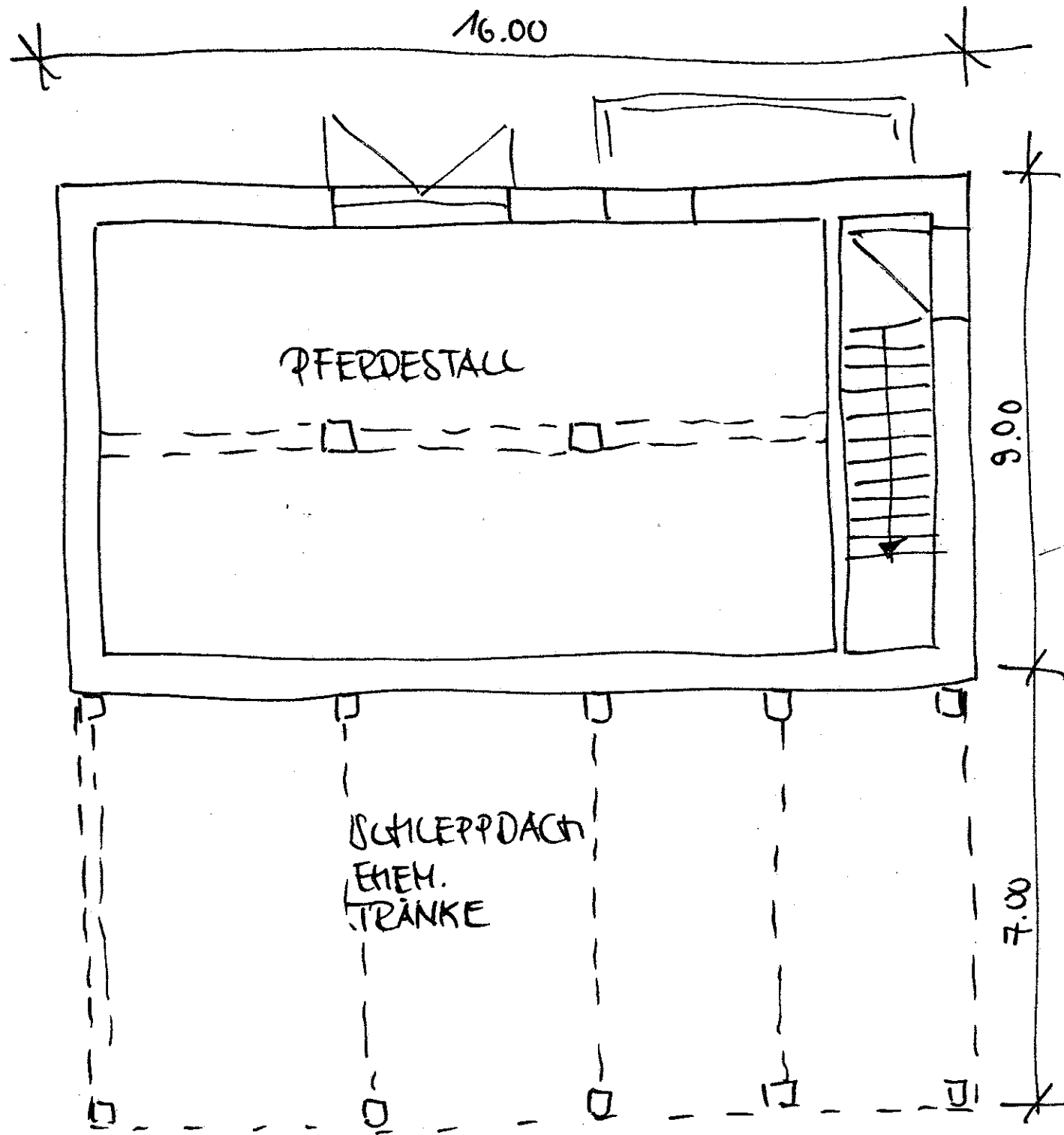
<b>BPB</b>		PLANUNGSBÜRO SEIDEL - NEHRKORN	
BERATUNG	ALTE DORFSTRASSE 4 - 39 179 BARLEBEN OT MEITZENDORF	TEL. 039202 / 52163 & 60652	
PLANUNG		FAX. 039202 / 87797	
BAUBETREUUNG		E-MAIL bpb.meitzendorf@t-online.de	
Bauherr	Gemeinde Barleben Thälmannstraße 22 in 39 179 Barleben		
Vorhaben	Rekonstruktion und Sanierung historischer Gebäude Lange Straße 2 und 8 in 39 179 Barleben OT Meitzendorf		
Projekt Nr.	Zeichnungsbezeichnung		
2011-04	Stall - Grundriss, Schnitt, Ansicht		
Maßstab	Datum	Planer	Blatt Nr.
1:100	30.08.2012	<i>Seidel</i>	35



<b>BPB</b>		PLANUNGSBÜRO SEIDEL - NEHRKORN	
BERATUNG	ALTE DORFSTRASSE 4 - 39 179 BARLEBEN OT MEITZENDORF		
PLANUNG	TEL. 039202 / 52163 & 60652		
BAUBETREUUNG	FAX. 039202 / 87797		
	E-MAIL bpb.MEITZENDORF@T-ONLINE.DE		
Bauherr		Gemeinde Barleben Thälmannstraße 22 in 39 179 Barleben	
Vorhaben		Rekonstruktion und Sanierung historischer Gebäude Lange Straße 2 und 8 in 39 179 Barleben OT Meitzendorf	
Projekt Nr.	Zeichnungsbezeichnung		
2011-04	Pferdestall - Grundriss Bestand ( mit Fleischer / Bibliothek )		
Maßstab	Datum	Planer	Blatt Nr.
1:100	30.08.2012	<i>Seidel</i>	36

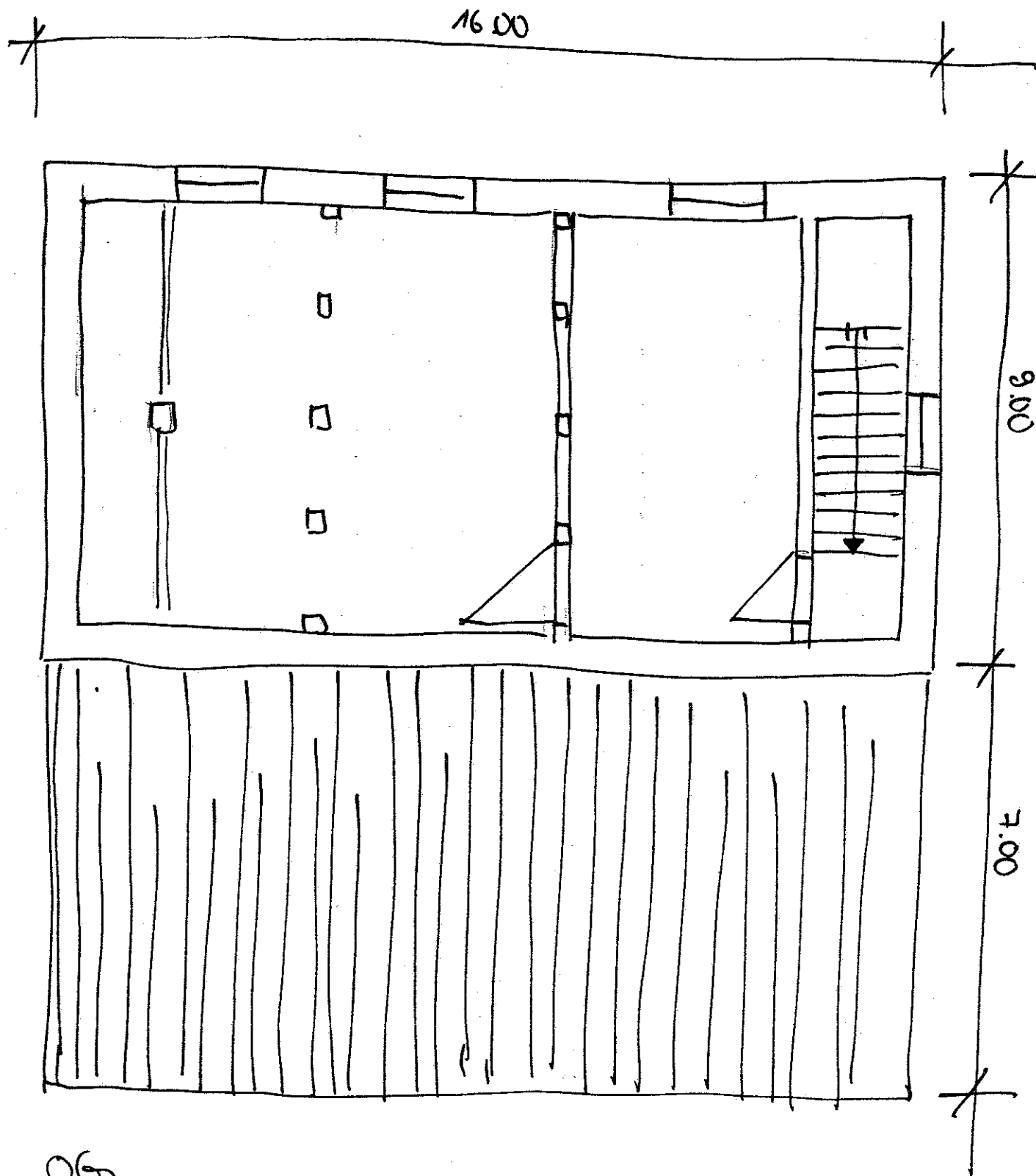


<b>BPB</b>		PLANUNGSBÜRO Seidel - NEHRKORN	
BERATUNG		ALTE DORFSTRASSE 4 - 39 179 BARLEBEN OT MEITZENDORF	
PLANUNG		Tel. 039202 / 52163 & 60652	
BAUBETREUUNG		Fax. 039202 / 87797	
E-Mail: bpb.meitzendorf@t-online.de			
Bauherr		Gemeinde Barleben Thälmannstraße 22 in 39 179 Barleben	
Vorhaben		Rekonstruktion und Sanierung historischer Gebäude Lange Straße 2 und 8 in 39 179 Barleben OT Meitzendorf	
Projekt Nr.	Zeichnungsbezeichnung		
2011-04	Pferdestall - Schnitt Bestand Schnitt neu mit Schleppdach		
Maßstab	Datum	Planer	Blatt Nr.
1:100	30.08.2012	<i>Seidel</i>	37



EG

<b>BPB</b>		<b>PLANUNGSBÜRO SEIDEL - NEHRKORN</b>	
BERATUNG		ALTE DORFSTRASSE 4 - 39 179 BARLEBEN OT MEITZENDORF	
PLANUNG		TEL. 039202 / 52163 & 60652	
BAUBETREUUNG		FAX. 039202 / 87797	
E-MAIL bpb.meitzendorf@t-online.de			
Bauherr		Gemeinde Barleben Thälmannstraße 22 in 39 179 Barleben	
Vorhaben		Rekonstruktion und Sanierung historischer Gebäude Lange Straße 2 und 8 in 39 179 Barleben OT Meitzendorf	
Projekt Nr.	Zeichnungsbezeichnung		
2011-04	Pferdestall - Grundriss Erdgeschoss, Ansicht		
Maßstab	Datum	Planer	Blatt Nr.
1:100	30.08.2012	<i>Handwritten signature</i>	38



06

<b>BPB</b>		<b>PLANUNGSBÜRO SEIDEL - NEHRKORN</b>	
BERATUNG		ALTE DORFSTRASSE 4 - 39 179 BARLEBEN OT MEITZENDORF	
PLANUNG		TEL. 039202 / 52163 & 60652	
BAUBETREUUNG		FAX. 039202 / 87797	
E-Mail bpb.meitzendorf@t-online.de			
Bauherr		Gemeinde Barleben Thälmannstraße 22 in 39 179 Barleben	
Vorhaben		Rekonstruktion und Sanierung historischer Gebäude Lange Straße 2 und 8 in 39 179 Barleben OT Meitzendorf	
Projekt Nr.	Zeichnungsbezeichnung		
2011-04	Pferdestall - Grundriss Obergeschoss		
Maßstab	Datum	Planer	Blatt Nr.
1:100	30.08.2012	<i>Seidel</i>	39