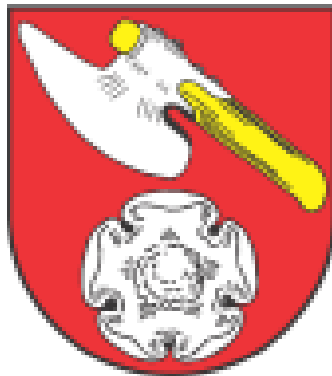


Moderne Schulverpflegung in Barleben

**KONZEPTUELLE VORSTELLUNG EINER
VOLLWERTSPEISEKÜCHE FÜR DIE
SCHULVERSORGUNG IN DIE GEMEINDE
BARLEBEN**

Inhaltsverzeichnis

- Teilnehmer Vorstellungsrunde
- Ist Analyse Schulversorgung
- Konzeptvorstellung
- Diskussion



Teilnehmervorstellung

Zielsetzung:

- Diskussion über die zukünftige Ausrichtung der Speiseversorgung aller Einrichtungen in die Gemeinde Barleben

Vorstellung

- Name
- Vertreter und/oder Funktion

Ablauf

- Präsentation ca. 30 Min, Diskussion ende ca. 19:30



IST Analyse

Schulen	Preisen
Grundschule	1,55 € Mittags
Sekundär Schule	1,55 € Mittags
Kita Meizendorf	3,26 € Frühstück, Mittag, Vesper Getränke und Obst
Kita Ebendorf	2,70 € Frühstück, Mittag, Vesper Getränke und Obst
KITA Barleben	1,60 € Mittag
Krippe Barleben	1,30 € Mittag 0,50 € Frühstück, Vesper und Getränk
Ecole	Tellermenü zu 2,80 € und zwei free-flow-Essen zur Wahl zu 3,20 €.

- Speiseversorgung
 - Durch externe Caterer
 - Derzeitige Cateringpartner Apetito und Sodexo
 - Tiefkühlwaren werden regeneriert
 - Nur frische Speisen in Ecole
 - Qualität unzufriedenstellend
 - Warenlieferung erfolgt ca. 10.00 Uhr, dadurch oft Kalt



Ist Analyse

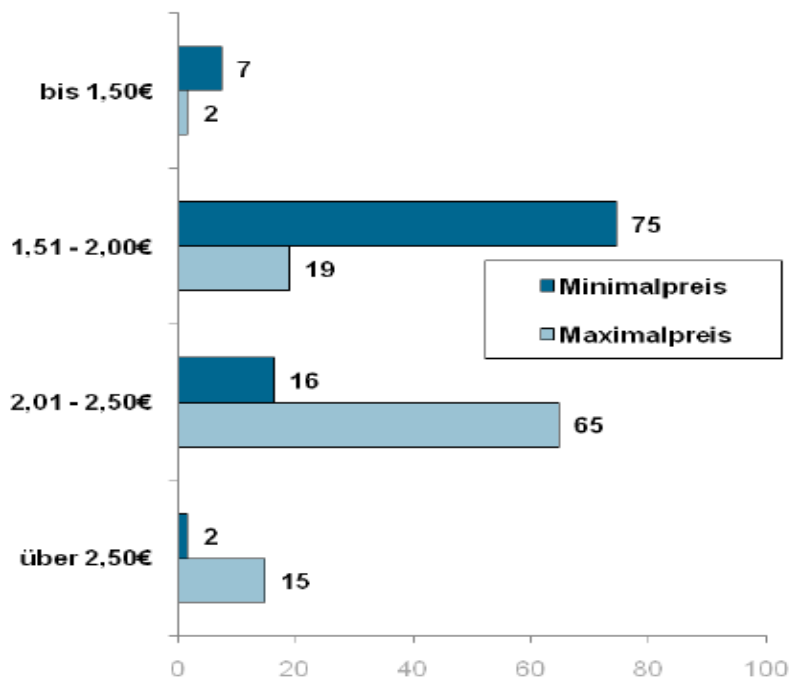
- Preis- Leistungsverhältnis unzureichend
- Speiseauswahl nur begrenzt
- Industrielle Zubereitung aller Speisen
- Frische Zubereitung nur in Ecole
- Jede Einrichtung macht sein „eigenes“ Ding
- Synergien werden nicht/wenig genutzt
- Wenig Abwechslungsreich



Ist Analyse Sachsen Anhalt

1.9 Preise Mittagessen – unterschiedliche Preiskategorien (II)

„Was kostet ein Mittagessen pro Tag?“



Gesamt:

Absoluter Mindestpreis : 1,00€
Absoluter Maximalpreis : 4,00€
Durchschnittlicher Mindestpreis: 1,89€
Durchschnittlicher Maximalpreis: 2,27€

Ohne Biokomponente:

Absoluter Mindestpreis: 1,00€
Absoluter Maximalpreis: 4,00€
Durchschnittlicher Mindestpreis: 1,88 €
Durchschnittlicher Maximalpreis: 2,27 €

Mit Biokomponente:

Absoluter Mindestpreis: 1,76€
Absoluter Maximalpreis: 4,00€
Durchschnittlicher Mindestpreis: 2,01 €
Durchschnittlicher Maximalpreis: 2,18 €

Insgesamt gibt es nur in sechs Schulen Mittagessen mit Biokomponenten.

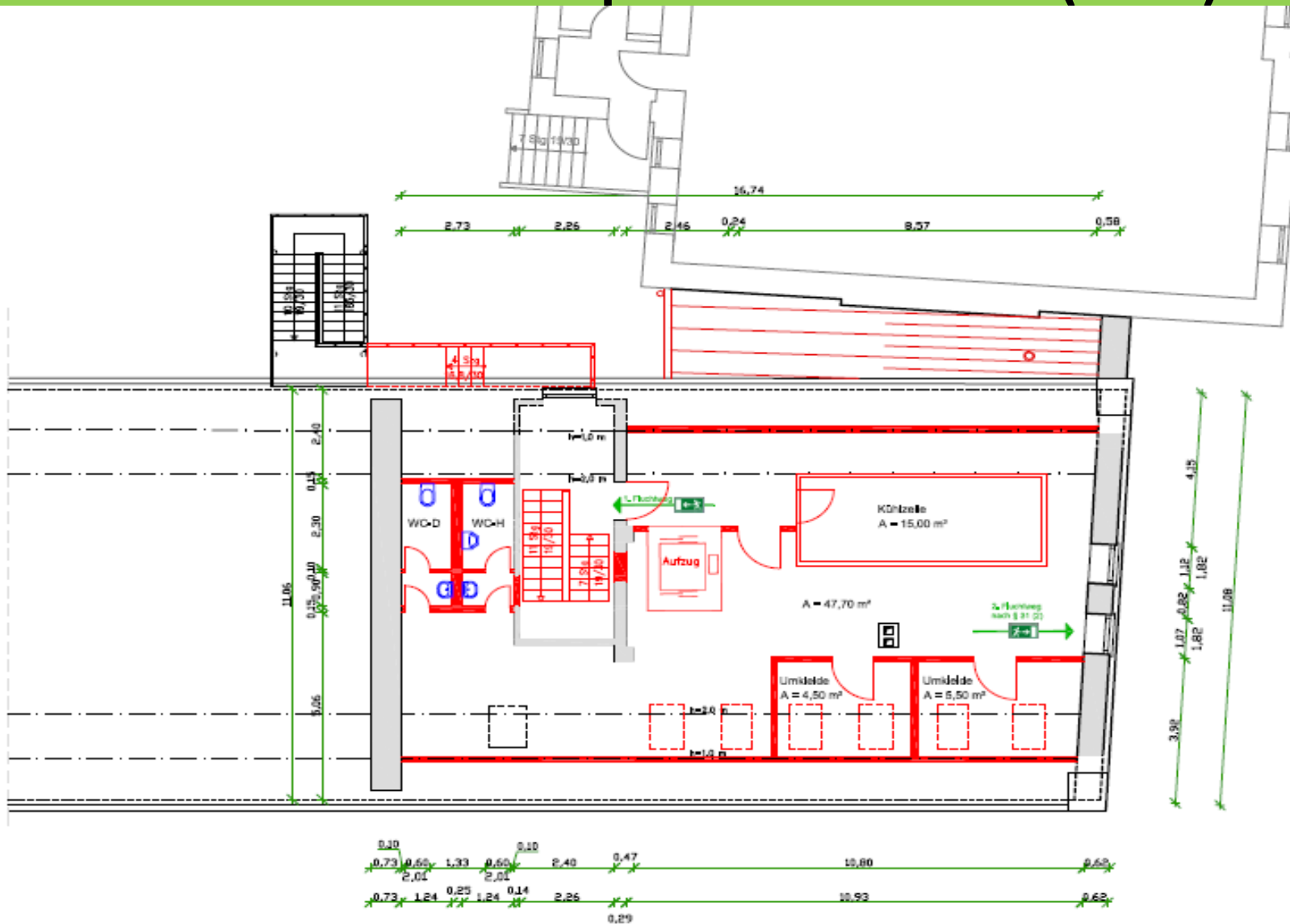
Das Konzept

- Bestehende Küche in Barleberhof wird umgebaut zur Cook & Chill Küche
 - Investitionen ca. 850.000 € in Bau & Kücheneinrichtung
 - Verlustausgleich Caterer „Subventionsmodell“
- Operative Ausrichtung
 - Durch Cook & Chill verfahren, höhere Küchenauslastung gewährleistet
 - Senkung der laufende Betriebskosten, günstiger für zukünftiges Subventionsmodell
 - Qualitätsüberwachung „Kuratorium“ bestehend aus Eltern-, Schulen Vertretern und Gemeinde Barleben
- Europaweite Ausschreibung
 - Externe Betreiber der Vollwertspeiseküche
 - Ausschreibung „ Beauty Contest“
- Speisezubereitung
 - Cook & Chill verfahren
 - DGE Richtlinien
 - Einhaltung Europäische Hygiene Richtlinien
 - Verarbeitung frische Zutaten und Lokale Produktion & Verarbeitung
 - Speiseplan „6 Wochen Rhythmus“
 - Kurze wegen in „Supply Chain Management“
- Speiseversorgung „Zielgruppen“
 - Einrichtungen Gemeinde Barleben
 - Senioren
 - Umliegende Unternehmen

Vollwertspeiseküche (EG)



Vollwertspeiseküche (DG)



Zielgruppen Preisausrichtung

Cateringbereich	Verkaufspreis Brutto
Schüleressen	2 x Wahl Hauptgang a 3,40 €
	1 x Salatbeilage & 1 x Dessertbeilage (optional) a 1,00 € Diätspeise (individuelle Zubereitung zusätzlich 0,75 €/Portion)
Seniorenpreise	2 x Wahl Hauptgang a 3,80 €
	1 x Salatbeilage & 1 x Dessertbeilage (optional) a 1,20 € Diätspeise (individuelle Zubereitung zusätzlich 0,75 €/Portion)
Kindergarten/Krippe	Komplette Tagesversorgung a 4,30 €
Gastpreise	2 x Hauptgang a 4,50 €
	1 x Salatbeilage & 1 x Dessertbeilage (optional) a 1,50 € Diätspeise (individuelle Zubereitung zusätzlich 0,75 €/Portion)

Diskussion

- Nutzung
 - Welche Einrichtungen würden das Angebot nutzen
- Konzept
 - Ausrichtung & Finanzierung
- Speiseversorgung
 - Ausrichtung & Qualitätskonzept



Emiel Hondelink
Liliencronstraße 7
39108 Magdeburg
Tel./Fax: + 49 (0) 391 / 60785829
Fax: +49 (0) 391 / 60785830
Handy: + 49 (0) 173 / 2367947
emiel.hondelink@ops-innovations.com
www.ops-innovations.com